

PD SP  
800 i+

**DRZWI PANELOWE  
SUPERIAL 800 i+**



Izolowany termicznie system aluminiowy przeznaczony do projektowania drzwi panelowych jednoskrzydłowych.

# PD SP 800 i+

## OPIS SYSTEMU

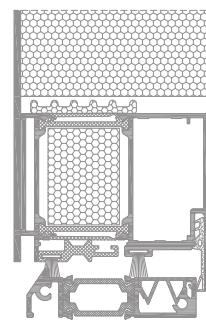
Izolowany termicznie system aluminiowy przeznaczony do projektowania drzwi panelowych jednoskrzydłowych.

System drzwi panelowych SP 800 i+ to rozwiązanie oparte na systemie drzwiowym SP 800 i+, charakteryzuje się bardzo dobrą izolacyjnością termiczną oraz nowymi rozwiązaniami doszczelniającymi.

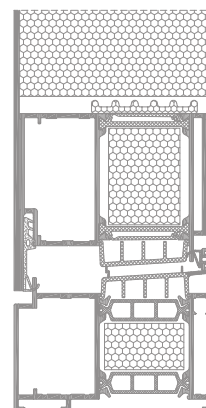
System kompatybilny jest z systemem SUPERIAL. Skrzydło przystosowane jest do najbardziej popularnego panelu dwustronnie klejonego.

System charakteryzuje szeroka gama paneli wypełniających, dostępnych w różnych wzorach i kolorach. Istnieje możliwość zastosowania w ich produkcji techniki wykonywania frezów o różnym kształcie i ozdobnych aplikacji. Pozwala to na dopasowanie stolarki do indywidualnego charakteru obiektu.

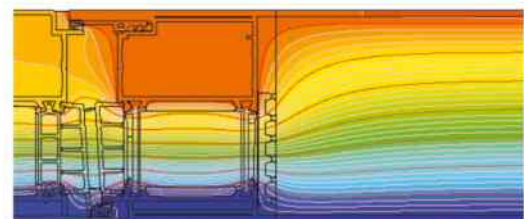
Szeroki wybór kolorystyki – paleta RAL (Qualicoat 1518), kolory strukturalne, Aliplast Wood Colour Effect (kolory drewnopodobne), Aliplast Loft View - kolory imitujące kamienne powierzchnie (Qualideco PL-0001), anoda (Qualanod 1808), bikolor.



przekrój przez PD SP 800 i+



przekrój przez PD SP 800 i+



przykładowy rozkład izoterm dla systemu PD SP 800 i+ (SP 815 + SP 1826)

## SPECYFIKACJA PRODUKTU

SYSTEM	MATERIAŁ	GŁĘBOKOŚĆ OŚCIEŻNICY	GŁĘBOKOŚĆ SKRZYDŁA	GRUBOŚĆ WYPEŁNIENIA	MAKSYMALNE ROZMIARY OKIEN	MAKSYMALNE ROZMIARY DRZWI
PD SP 800 i+	aluminium / poliamid	75 mm	75,5 mm	75 mm	—————	drzwi jednoskrzydłowe 1300 x 2800 mm

## DANE TECHNICZNE

SYSTEM	IZOLACYJNOŚĆ TERMICZNA Uf *	PRZEPUSZCZALNOŚĆ POWIETRZA	OBCIĄŻENIE WIATREM	WODOSZCZELNOŚĆ
PD SP 800 i+	Uf od 1,60 W/m <sup>2</sup> K	Klasa 4; norma PN-EN 12207	C5 (2000 Pa); norma PN-EN 12210	8A (450 Pa); norma PN-EN 12208

\* Izolacyjność termiczna uzależniona jest od kombinacji złożeń profili oraz grubości wypełnienia.